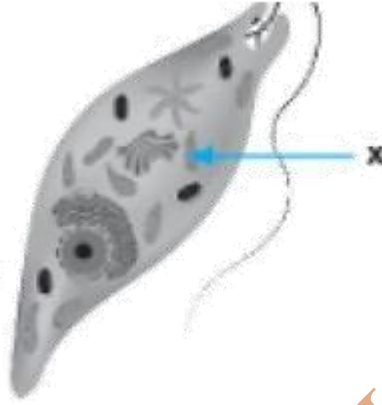




## BÀI 19: CƠ THỂ ĐƠN BÀO VÀ CƠ THỂ ĐA BÀO

**Câu 19.1.** Quan sát hình ảnh trùng roi và trả lời các câu hỏi.



- a) Thành phần cấu trúc x (có màu xanh) trong hình bên là gì?
- A. Lục lạp. C. Không bào.  
 B. Nhân tế bào. D. Thức ăn.
- b) Chức năng của thành phần cấu trúc x là gì?
- A. Hô hấp. C. Sinh sản.  
 B. Chuyển động. D. Quang hợp.

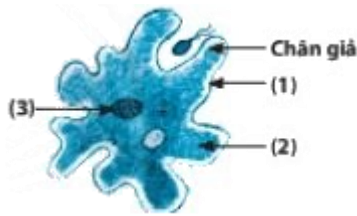
**Câu 19.2.** Hãy chọn đáp án đúng.

- a) Cơ thể đơn bào là cơ thể được cấu tạo từ
- A. Hàng trăm tế bào. C. Một tế bào.  
 B. Hàng nghìn tế bào. D. Một số tế bào.
- b)... cơ thể đơn bào có thể nhìn thấy được bằng mắt thường.
- A. Không có. C. Đa số.  
 B. Tất cả. D. Một số ít.
- c) Cơ thể nào sau đây là đơn bào?
- A. Con chó C. Con ốc sên.  
 B. Trùng biến hình. D. Con cua.

**Câu 19.3.** Vật sống nào sau đây không có cấu tạo cơ thể là đa bào?

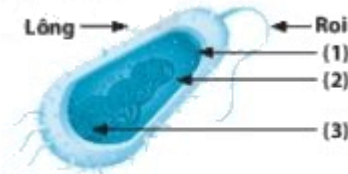
- A. Hoa hồng. C. Hoa hướng dương.  
 B. Hoa mai. D. Tảo lục.

**Câu 19.4.** Quan sát hình ảnh bên về trùng biến hình.



- Hoàn thành cấu trúc tế bào trùng biến hình bằng cách gọi tên các số (1), (2), (3).
- Cơ thể trùng biến hình được cấu tạo từ bao nhiêu tế bào?
- Trùng biến hình thuộc nhóm tế bào động vật hay tế bào thực vật? Giải thích.
- Dự đoán chân giả của tế bào trùng biến hình dùng để làm gì.

**Câu 19.5.** Quan sát hình ảnh bên về vi khuẩn:

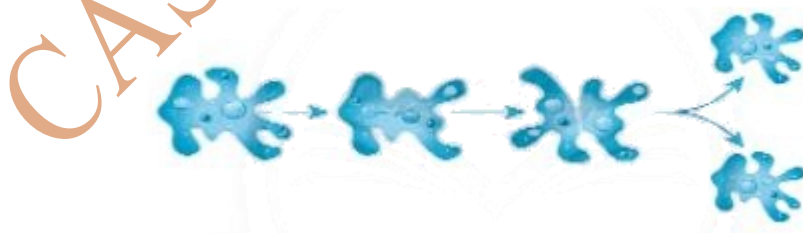


- Hoàn thành cấu trúc tế bào vi khuẩn bằng cách gọi tên các số (1), (2), (3).
- Tế bào vi khuẩn thuộc nhóm tế bào nhân sơ hay tế bào nhân thực? Giải thích.
- Dự đoán lông và roi trong cấu trúc tế bào vi khuẩn dùng để làm gì.
- So sánh cấu trúc tế bào trùng biến hình và tế bào vi khuẩn.

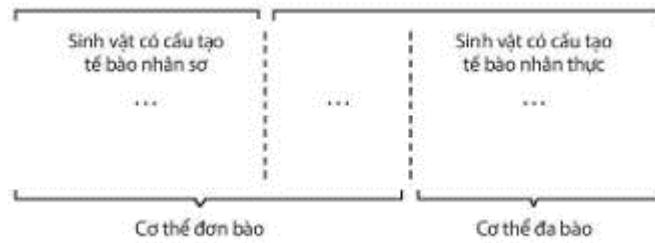
**Câu 19.6.** Cho hình ảnh hai cơ thể đơn bào dưới đây, hãy nêu điểm khác biệt giữa chúng.



**Câu 19.7.** Quan sát hình dưới đây về trùng biến hình và cho biết đây là quá trình nào ?



**Câu 19.8.** Cho các sinh vật sau: vi khuẩn lao, chim bồ câu, vi khuẩn E. col, đà điểu, cây thông, trùng roi, cây táo, trùng biến hình, tảo lục đơn bào. Hãy sắp xếp các đại diện trên vào đúng vị trí trên sơ đồ dưới đây:



**Câu 19.9.** Hoàn thành các câu sau:

Cơ thể sinh vật được tạo thành từ (1)... hay (2)... (3)... như trùng roi trùng biến hình, (4)... có kích thước hiển vi và số lượng cá thể nhiều. (5)... có cấu tạo nhiều hơn một tế bào, ví dụ: động vật, thực vật, ...

**Câu 19.10.** Hãy hoàn thành các yêu cầu sau:

- Nêu hai đặc điểm khi nói về cơ thể đơn bào.
- Nêu hai đặc điểm khi nói về cơ thể đa bào.
- Nêu điểm giống nhau giữa cơ thể đơn bào và cơ thể đa bào.

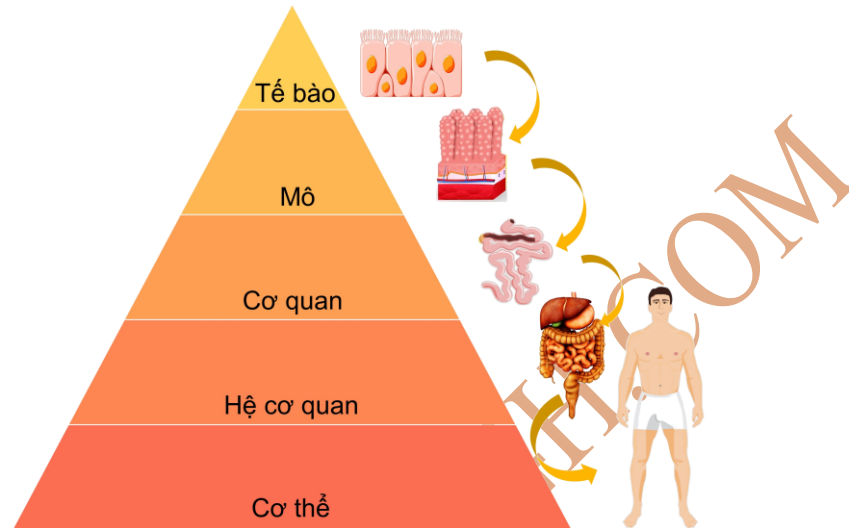
♣♣♣♣♣ Hết ♣♣♣♣♣

*Chúc các em tự tin làm bài thi đạt kết quả cao!*



## BÀI 20: CÁC CẤP ĐỘ TỔ CHỨC TRONG CƠ THỂ ĐA BÀO

**Câu 20.1.** Tổ chức cơ thể đa bào được sắp xếp thành năm cấp độ theo sơ đồ dưới đây:



- a) Cấp độ thấp nhất hoạt động độc lập trong cơ thể đa bào là
- A. Hệ cơ quan.
  - B. Cơ quan.
  - C. Mô.
  - D. Tế bào.
- b) Tập hợp các mô thực hiện cùng một chức năng là
- A. Tế bào.
  - B. Mô
  - C. Cơ quan.
  - D. Hệ cơ quan.
- c) Vẽ sơ đồ thể hiện mối quan hệ của năm cấp độ tổ chức trong cơ thể đa bào từ nhỏ đến lớn.

**Câu 20.2.** Hệ cơ quan ở thực vật bao gồm:

- A. Hệ rễ và hệ thân.
- B. Hệ thân và hệ lá.
- C. Hệ chồi và hệ rễ.
- D. Hệ cơ và hệ thân.

**Câu 20.3.** Nối các cấp độ tổ chức trong cơ thể đa bào ở cột bên trái với các ví dụ tương ứng ở cột bên phải.

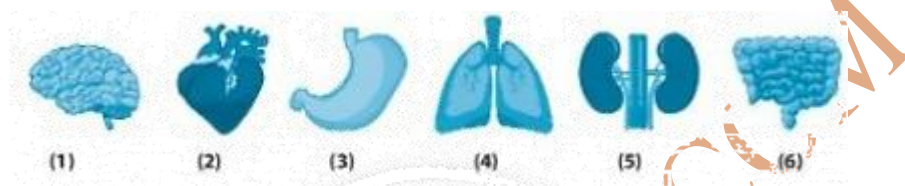
Cấp độ tổ chức trong cơ thể đa bào
1. Mô
2. Cơ thể
3. Tế bào
4. Hệ cơ quan
5. Cơ quan

Ví dụ
A. Ngựa vằn
B. Mô cơ trơn
C. Tế bào cơ
D. Dạ dày
E. Hệ tiêu hoá

**Câu 20.4.** Nối các cấp độ tổ chức trong cơ thể đa bào ở cột A với các định nghĩa tương ứng ở cột B.

Cột A	Cột B
1. Mô	A. Bao gồm các tổ chức hoạt động thống nhất và hoạt động nhịp nhàng.
2. Hệ cơ quan	B. Là tập hợp của nhiều mô cùng thực hiện một chức năng trong cơ thể.
3. Cơ quan	C. Gồm một số cơ quan cùng hoạt động để thực hiện một chức năng nhất định.
4. Cơ thể	D. Là đơn vị cấu trúc và đơn vị chức năng của mọi cơ thể sống.
5. Tế bào	E. Là tập hợp một nhóm tế bào giống nhau về hình dạng và cùng thực hiện một chức năng nhất định.

**Câu 20.5.** Quan sát một số cơ quan trong hình sau:



a) Gọi tên các cơ quan tương ứng với mỗi hình

b) Cơ quan (1) thuộc hệ cơ quan nào sau đây?

- A. Hệ tuần hoàn.
- B. Hệ thần kinh.

- C. Hệ hô hấp.
- D. Hệ tiêu hoá.

c) Hệ tiêu hoá gồm các cơ quan nào?

- A. (2), (3).
- B. (3), (4).

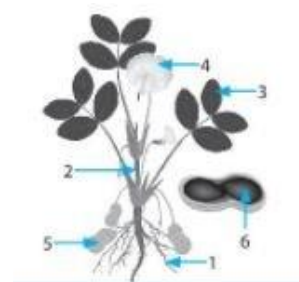
- C. C.(3),(5).
- D. D.(3), (6).

**Câu 20.6.** Căn cứ vào cột Chức năng, hãy điền tên các cơ quan ở Bài tập 20.5 vào cột Tên cơ quan, và tên các hệ cơ quan tương ứng vào cột Hệ cơ quan trong bảng dưới đây.

Tên cơ quan	Hệ cơ quan	Chức năng
		Trao đổi khí giữa cơ thể và môi trường
		Tiêu hóa thức ăn, hấp thu chất dinh dưỡng vào cơ thể.
		Bơm và vận chuyển máu đi khắp cơ thể.
		Điều khiển hoạt động của các cơ quan, hệ cơ quan trong cơ thể, giúp cơ thể hoạt động thống nhất.
		Lọc và loại bỏ các chất thải ra khỏi cơ thể.

**Câu 20.7.** Cho hình ảnh cây lạc.

- a) Kể tên các cơ quan của cây lạc.
- b) Xác định các hệ cơ quan của cây lạc.
- c) Theo em, gọi củ lạc là đúng hay sai?  
Giải thích.



**Câu 20.8.** Căn cứ vào cột Chức năng, hãy điền tên các cơ quan của thực vật ở Bài tập 20.7 vào cột tên cơ quan, và tên các hệ cơ quan tương ứng vào cột Hệ cơ quan trong bảng dưới đây:

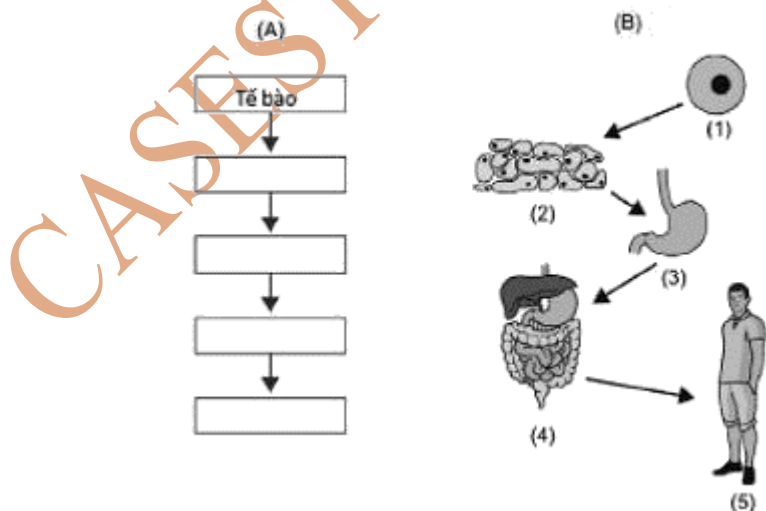
Tên cơ quan	Hệ cơ quan	Chức năng
		Chứa hạt và bảo vệ hạt.
		Dẫn truyền nước, muối khoáng và các chất dinh dưỡng trong cây.
		Hút nước và muối khoáng trong đất.
		Là cơ quan sinh sản của cây.
		Chứa nhiều sắc tố thực hiện chức năng quang hợp.

**Câu 20.9.** Hoàn thành đoạn thông tin sau:

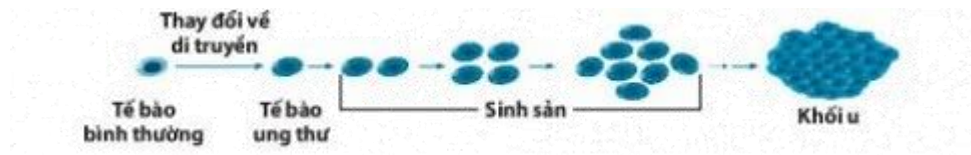
Trong cơ thể đa bào, (1)... thường được sắp xếp vào trong các mô, các cơ quan và các hệ cơ quan. (2)... là tập hợp các tế bào giống nhau cùng phối hợp thực hiện một chức năng nhất định, Chẳng hạn, hệ thần kinh của bạn được tạo thành từ (3)... (gồm các tế bào thần kinh), mô bị, mô liên kết. Nó chỉ đạo các hoạt động và quy trình của cơ thể sống.

**Câu 20.10.** Quan sát sơ đồ dưới đây và hoàn thành các yêu cầu sau:

- Viết tên các cấp độ tổ chức trong cơ thể đa bào vào cột (A).
- Nói tên các cấp độ tổ chức trong cơ thể ở cột (A) tương ứng với các hình ở cột (B).
- Gọi tên các cơ quan ở vị trí số (4) và cho biết đây là hệ cơ quan nào trong cơ thể người.
- Dự đoán điều gì sẽ xảy ra nếu một trong những cơ quan thuộc hệ cơ quan số (4) bị tổn thương.



**Câu 20.11.** Ung thư và sự sinh sản của tế bào: Ung thư là kết quả của sự mất kiểm soát trong quá trình sinh sản của tế bào, dẫn đến sự tạo thành khối u dẫn đến, tế bào ung thư sẽ xâm lấn và phá hủy các mô khác trong cơ thể người bệnh. Tuy nhiên, một số khối u lành tính không xâm lấn các bộ phận khác của cơ thể và có thể được loại bỏ bằng phẫu thuật. Sự sinh sản của các tế bào ung thư được thể hiện như sơ đồ sau:



- Sự xuất hiện các mầm ung thư xảy ra ở cấp độ nào?
- Tại sao ung thư là vấn đề đối với các cấp độ tổ chức trong cơ thể sinh vật?

**Câu 20.12.** Hãy viết câu trả lời tương ứng với các yêu cầu sau:

- Có ý kiến cho rằng: “*Tất cả các sinh vật đều là cơ thể đa bào*”. Theo em, ý kiến này đúng hay sai? Giải thích.
- Em hãy tìm hiểu về hệ thống bài tiết trong cơ thể người và lấy ví dụ về tế bào, mô, các cơ quan tương ứng tạo nên hệ cơ quan này.
- Hãy nêu 5 đặc trưng cơ bản của một cơ thể sống.

♣♣♣♣ Hết ♣♣♣♣

*Chúc các em tự tin làm bài thi đạt kết quả cao!*



## BÀI 21: THỰC HÀNH QUAN SÁT SINH VẬT

**Câu 21.1.** Trong các bước làm tiêu bản quan sát cơ thể đơn bào, tại sao phải đặt sợi bông lên lam kính trước khi nhỏ giọt nước ao/ hồ lên?

**Câu 21.2.** Vẽ và chú thích trùng giày, trùng roi.

**Câu 21.3.** Hãy nêu ba đặc điểm chung của trùng giày, trùng roi.

**Câu 21.4.** Một số loài thực vật có các biến dạng ở rễ, thân, lá giúp chúng thực hiện được các chức năng phù hợp với điều kiện môi trường. Hãy lấy ví dụ về một số biến dạng ở thực vật mà em biết.

**Câu 21.5.** Vẽ và chú thích hệ tiêu hoá ở người.

**Câu 21.6.** Khi thao tác trên các bộ phận của mô hình cơ thể người, để thuận tiện cho việc lắp mô hình về dạng ban đầu, em cần chú ý điều gì?

\*\*\*\*\* Hết \*\*\*\*\*

*Chúc các em tự tin làm bài thi đạt kết quả cao!*